

外国美术史



沈阳师范大学 美术与设计学院

金兰名



史前美术



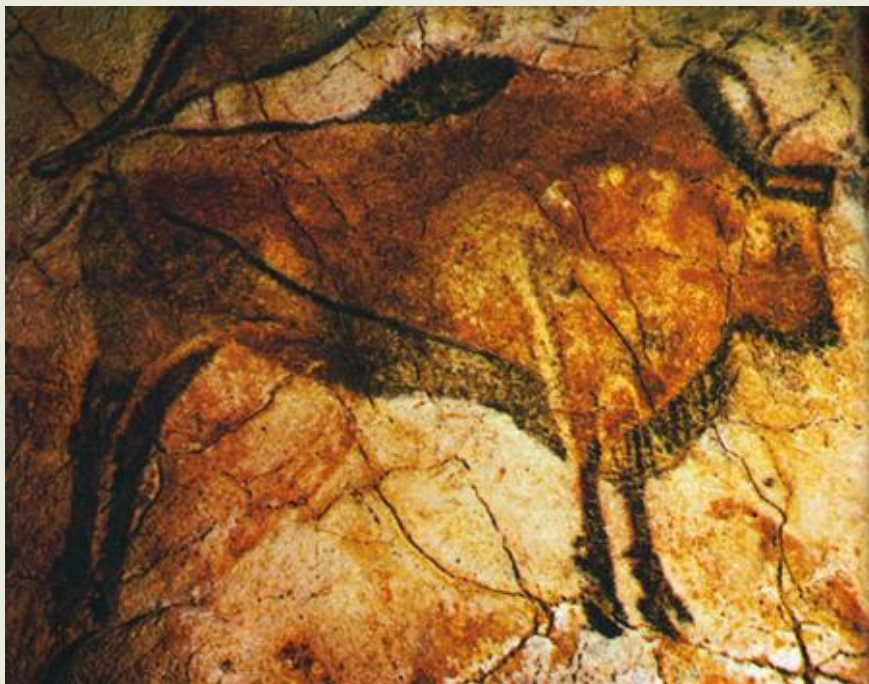
• **旧石器时代美术**

• **中石器时代与新石器时代美术**

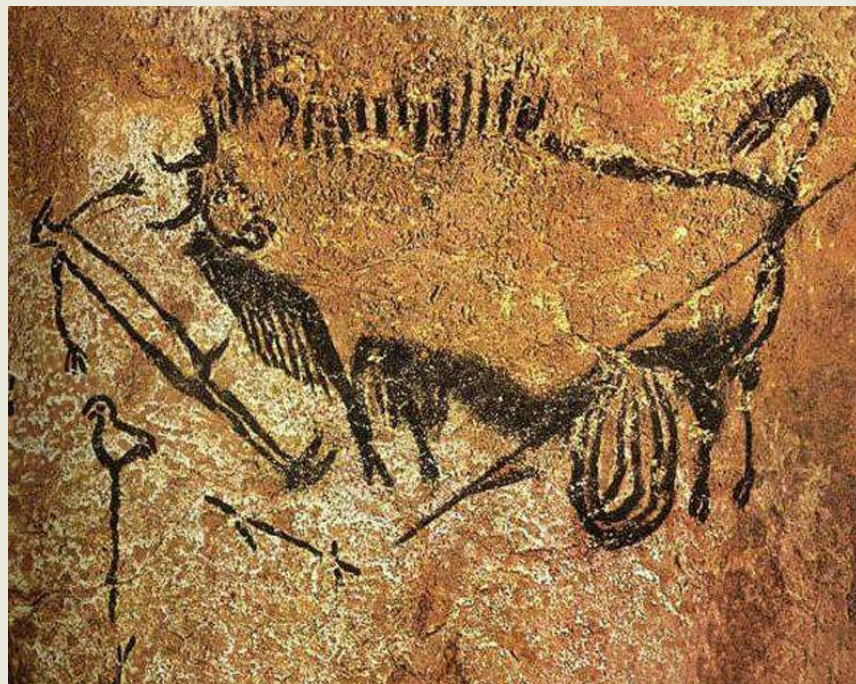
法国拉斯科洞窟壁画：

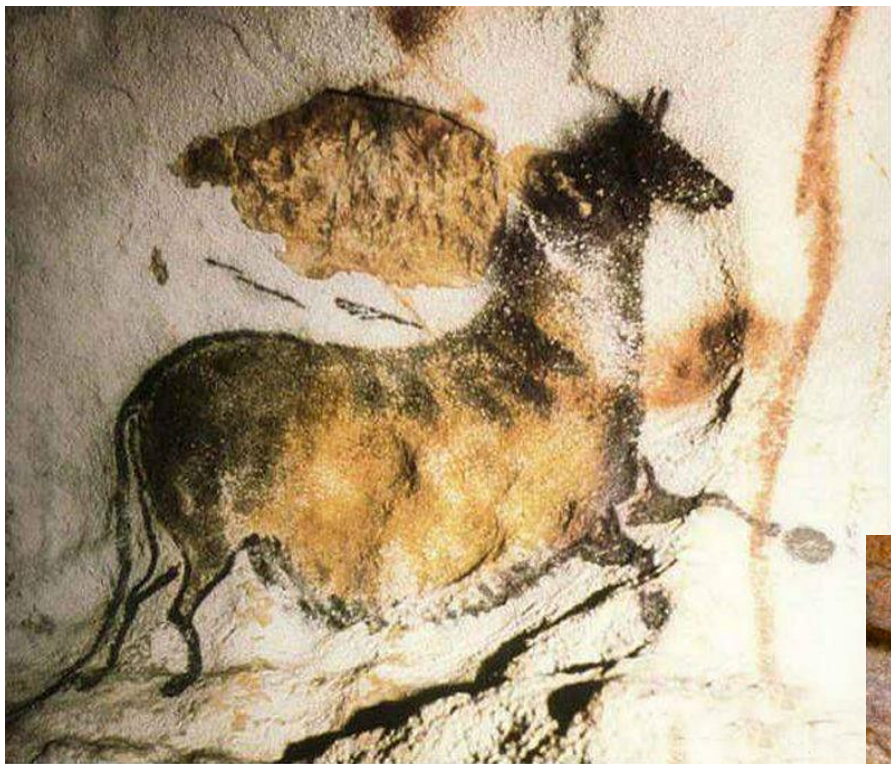
拉斯科洞窟位于法国多尔多涅省蒙尼克镇附近，是韦泽尔河谷中的一座洞窟。

法国拉斯科洞窟中的壁画1



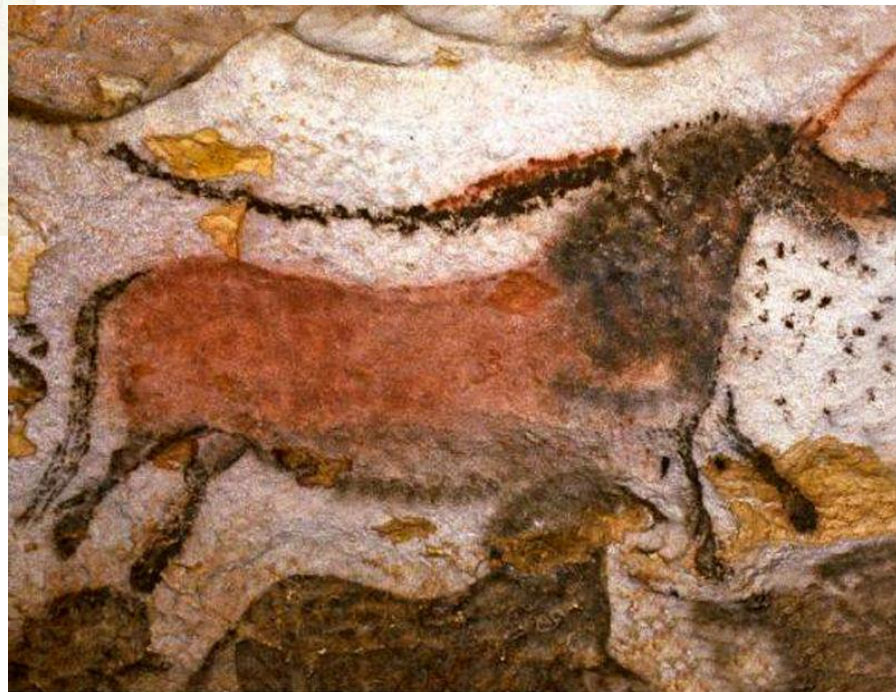
法国拉斯科洞窟中的壁画2





法国拉斯科洞窟中的壁画3

法国拉斯科洞窟中的壁画4



史前雕塑



维林多夫的维纳斯

整个雕像十分完整，虽然雕像脸部的刻划被省略掉了，但这一雕像所体现的女性的主要特征非常清楚，并且加以极大夸张。它以其肥胖、成熟而有力的形态，显示了宏伟的纪念碑式的气度。整个雕像象征着旺盛的生育力。这说明原始人对本部落生存的关注。

古代两河流域和古埃及美术



• **两河流域美术**

• **古埃及美术**

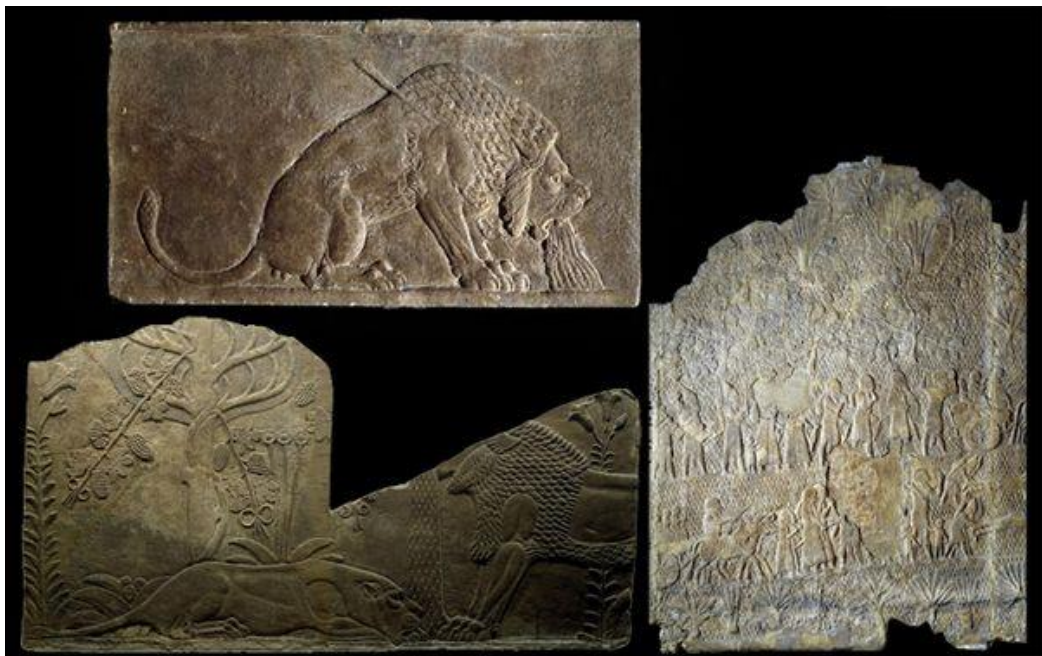
两河流域



楔形文字泥板

乌尔南姆庙塔



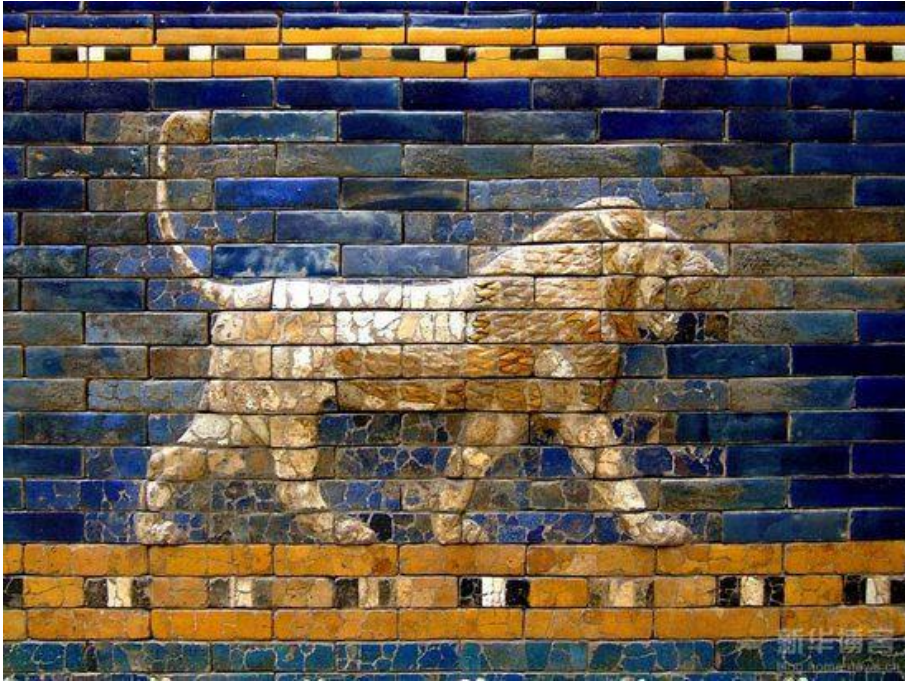


汉漠拉比法典03

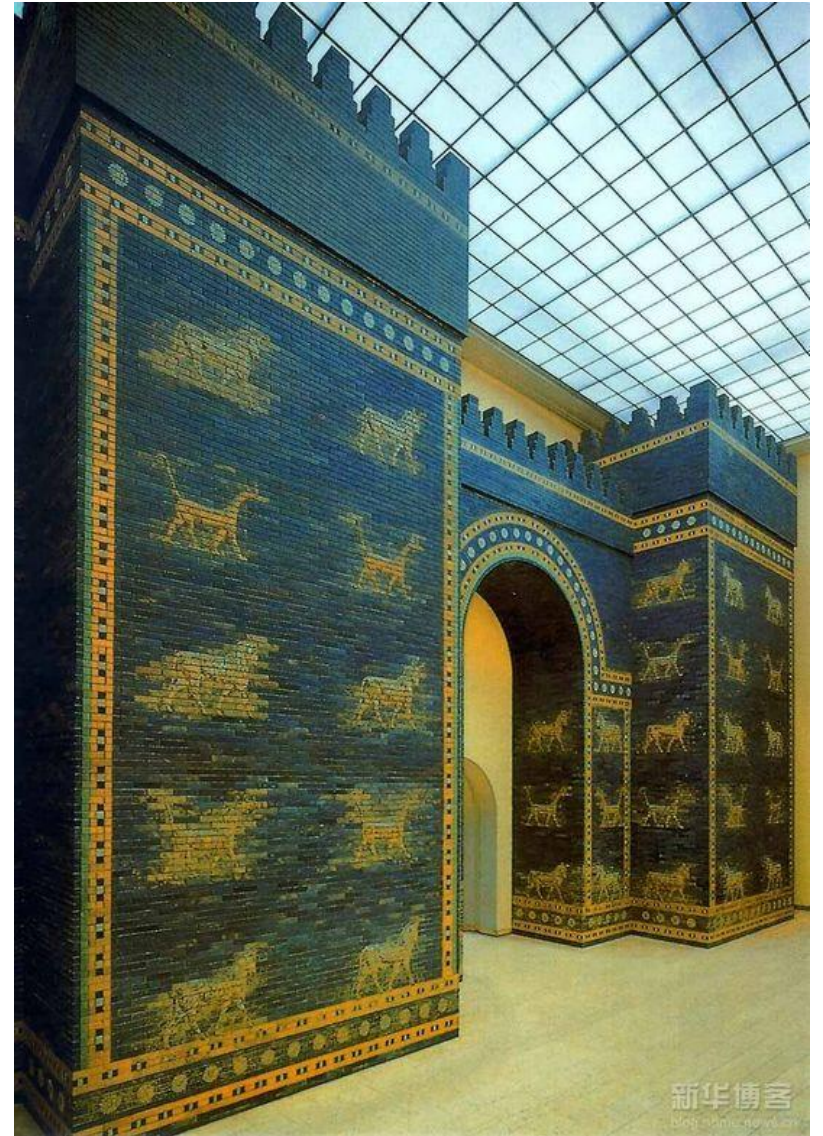
阿卡德皇帝头像



伊希达门



伊希达门走道两边墙壁上的狮子

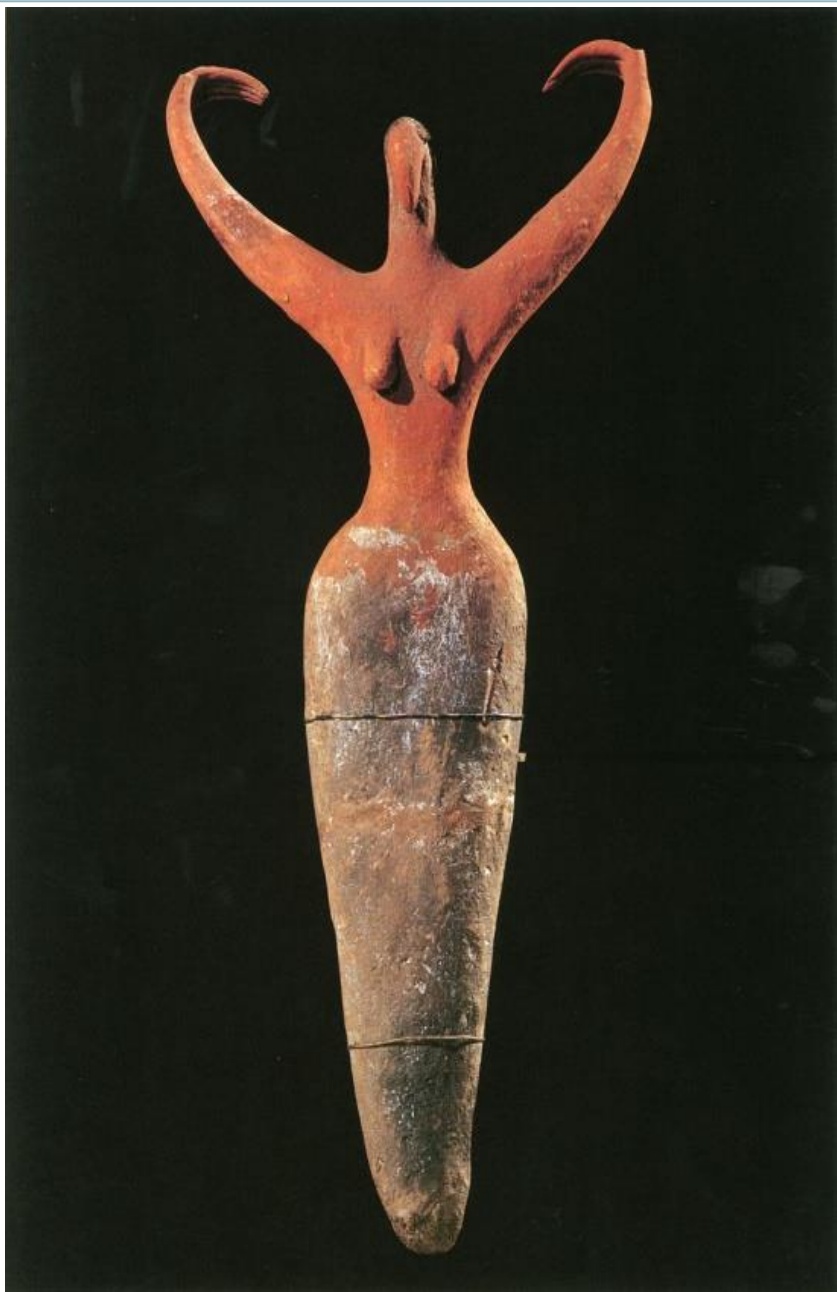


古埃及美术



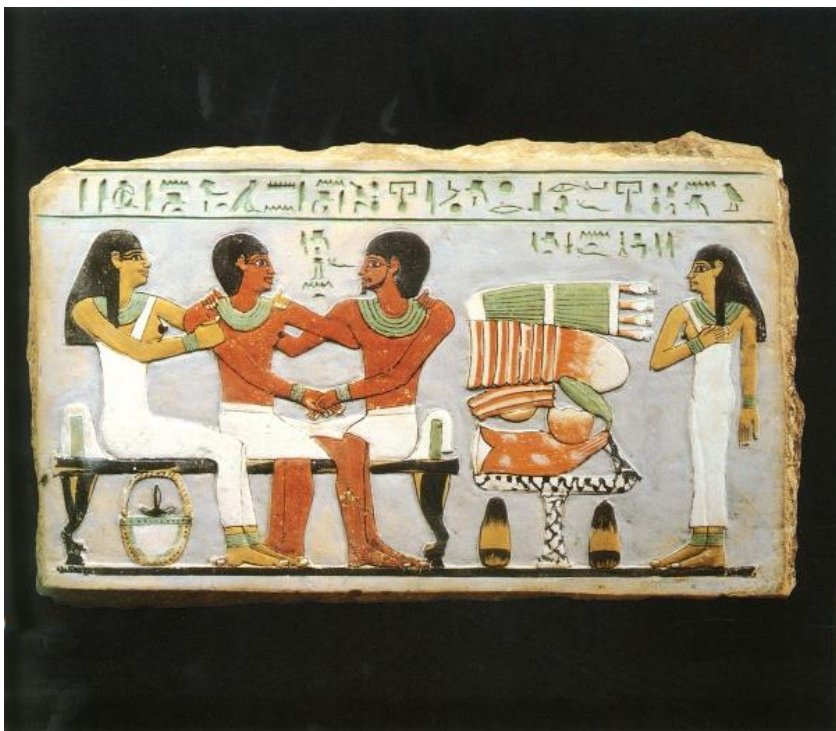
狮身人面像

这是人类第一件巨型雕像，仅人面部就有5米长，耳朵有3米。这座巨大塑像是伟大的科学和艺术成就的结晶。由于雕像过于庞大，在雕作过程中首先要重视的是整体艺术效果，不可能对形象细部精雕细刻，因此这座巨像的造型手法极其简练概括，达到一定程度的写实，充分显示了古代埃及雕刻家们的高超技艺。



彩陶女神

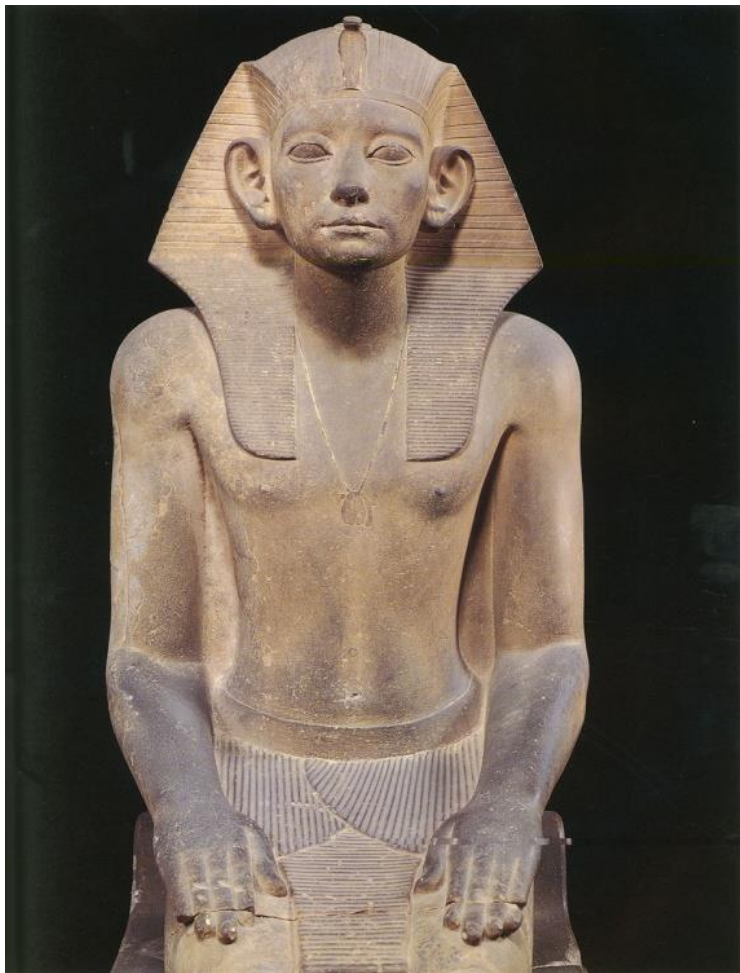
埃及史前文化丰富，在尼罗河流域以耕织为主的农业部落很早就已形成，由实用发展起来的制陶工艺也趋发达。现今所见最早的作品是阿姆拉提时期的彩陶塑女像。这是立像，高29.3厘米，双手高举向内卷曲，头很小成蛋形，无眉目秀发，上身裸露，胸前垂挂两只娇小对称的乳房，细腰宽臀，以起伏变化的曲线构成洗练单纯的人体，腰际以上着棕红色，可能是赤裸的肤色，下身呈灰褐色，像是穿着简洁的裙子。从高举的双臂，随势弯曲的姿势看，似在翩翩起舞，整个形象给人以生动活泼的动感。



阿门哈特的石碑



国王与王妃



阿门哈特三世像

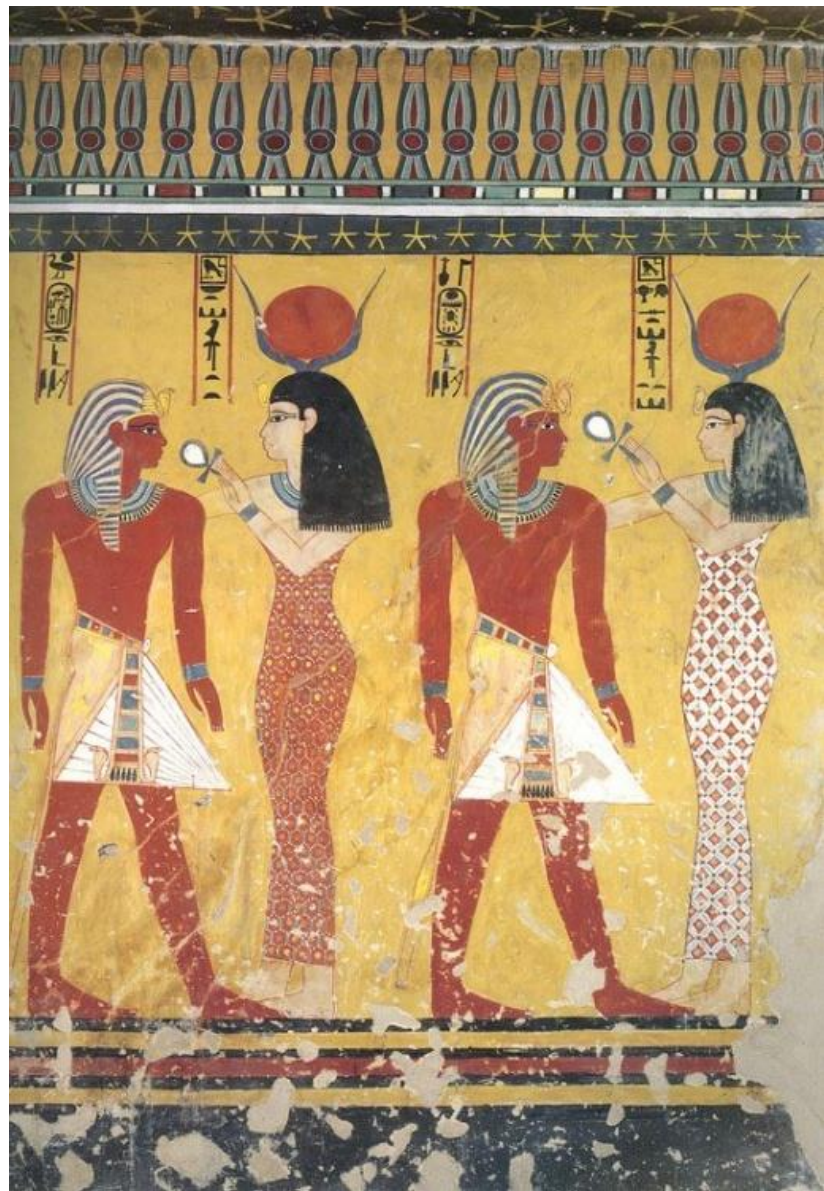


涅菲尔蒂



棺槨

托莫斯四世墓壁畫



古希腊与古罗马美术

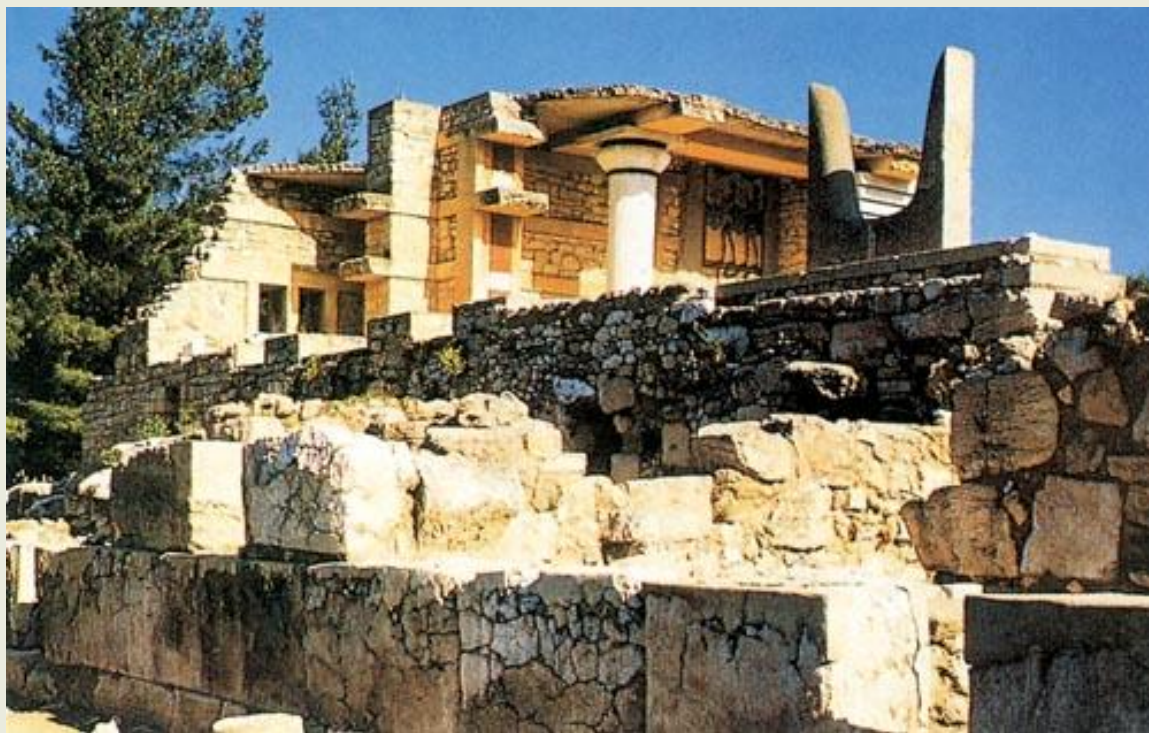


- 爱琴美术
- 古希腊美术
- 古罗马美术

爱琴美术



在19世纪末之前，爱琴文化只是神话传说中的记述，绝大多数艺术品都是1870年以后才发掘出来。



克里特岛克诺索斯宫殿废墟
公元前 1600-前1400)

直到20世纪初，英国的伊文斯发掘了克诺索斯的米诺斯王宫，米诺斯才显现出迷人的一角。

古希腊美术



古希腊美术史的分期通常分为荷马时期、古风时期、古典时期、希腊化时期。

- 荷马时期（公元前12世纪——公元前8世纪）
- 古风时期（公元前7世纪——公元前6世纪）
- 古典时期（公元前5世纪——公元前4世纪）

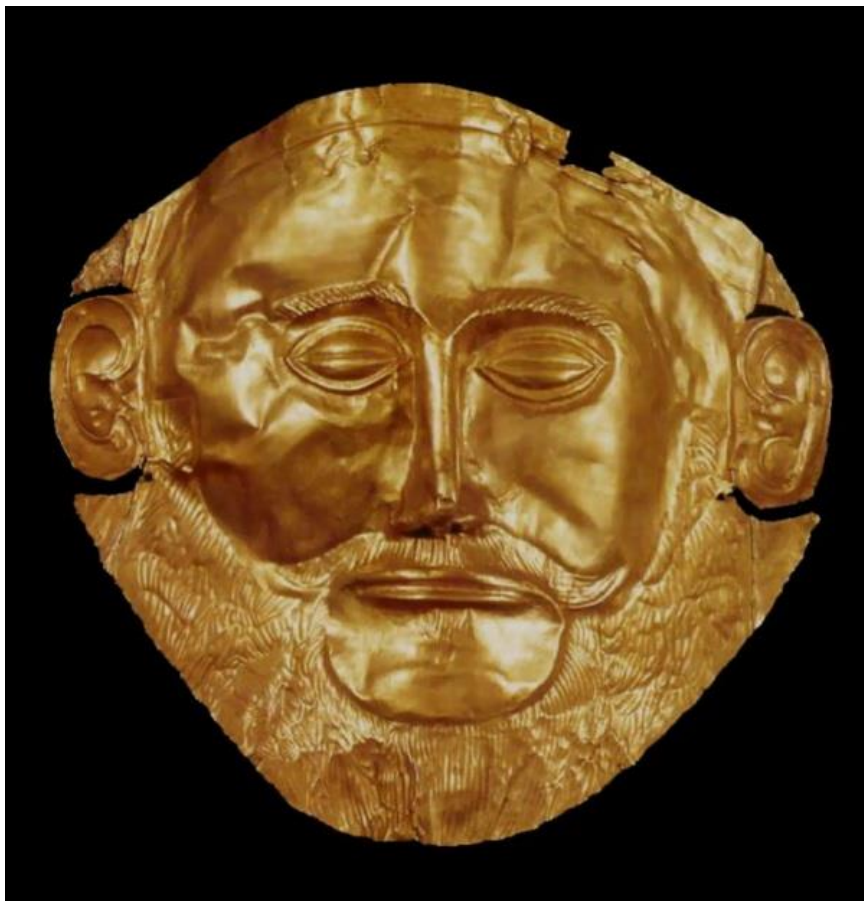
古风时期瓶画



阿喀琉斯和埃阿斯玩骰子



特洛伊的掠夺



黄金制作的《葬仪用面具》，相传为阿加门农王所用



驮小牛者像



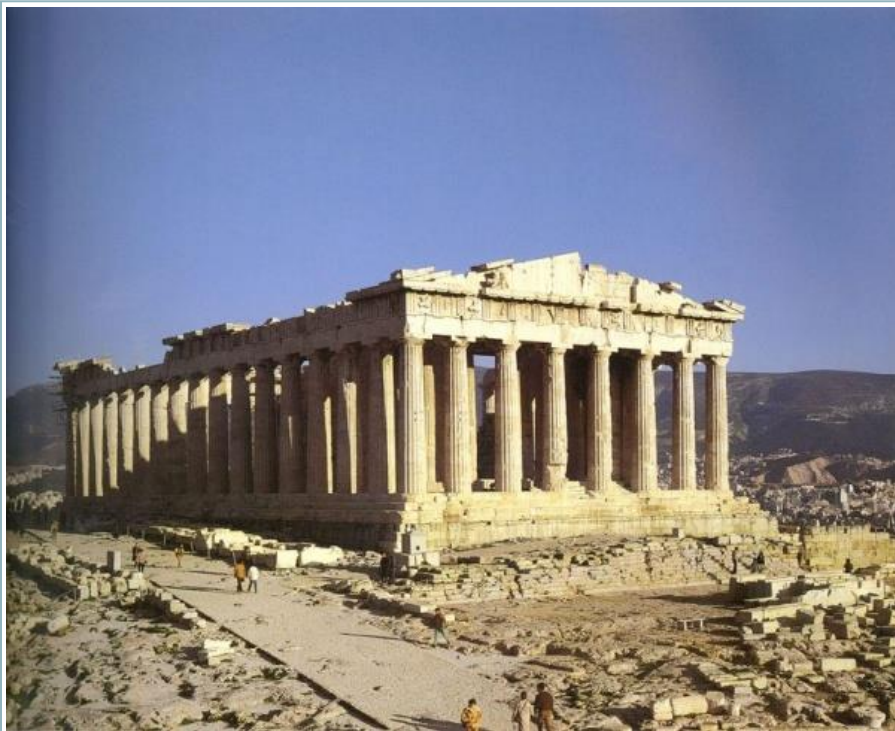
休息的赫拉克勒斯：雕刻家塑造了一位强健的大力士形象，巨人作休息沉思状，全身肌肉坚实有力，人体轮廓鲜明，是一尊占有三度空间的圆雕像。



雅典娜

这是一座青铜立像原作，具有浓厚的古典色彩，取材于希腊神话。

宙斯吞食了自己刚怀孕不久的妻子就患了严重的头痛病，连懂得医道的阿波罗也治不好，于是就叫冶炼神瓦尔刚用斧子劈开他的脑袋看看，突然从中跳出一位全副戎装、手持长矛的女神，这就是雅典娜。她是普罗米修斯用泥塑造了人之后，给人以生命和智慧的女神，她也是古希腊人民最敬爱的女神。在她身上集中了智慧、勇敢和贞洁的美德；还是主宰纺织和手工艺的勤劳女神。她是昌盛繁荣古希腊的象征，也是最大城邦雅典的守护神。

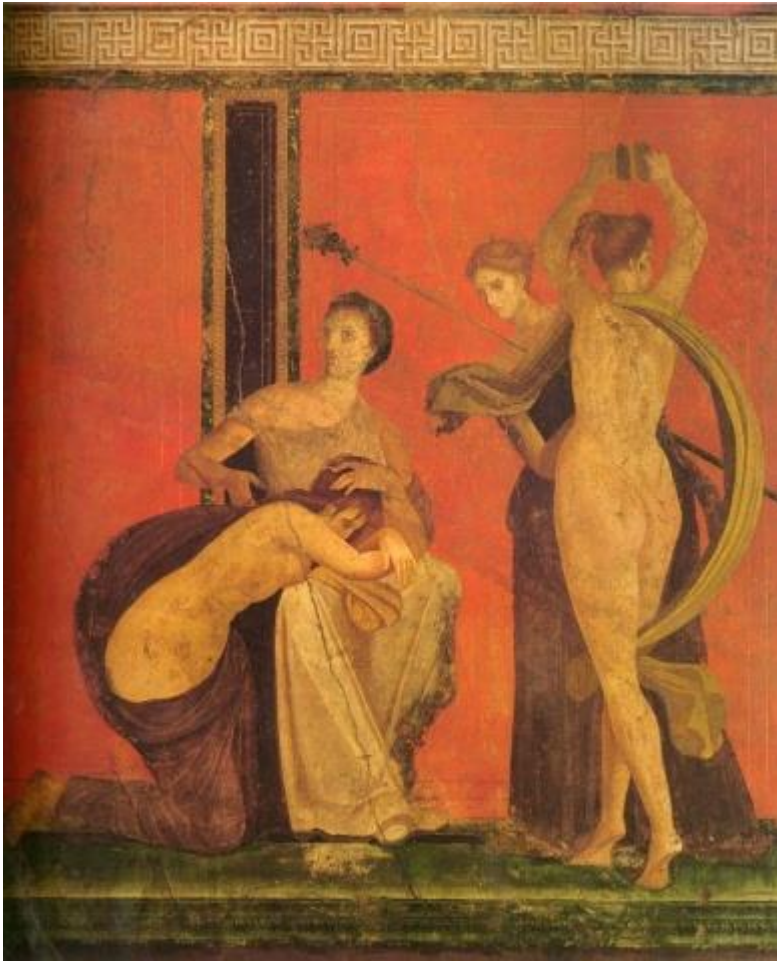


巴特农神庙

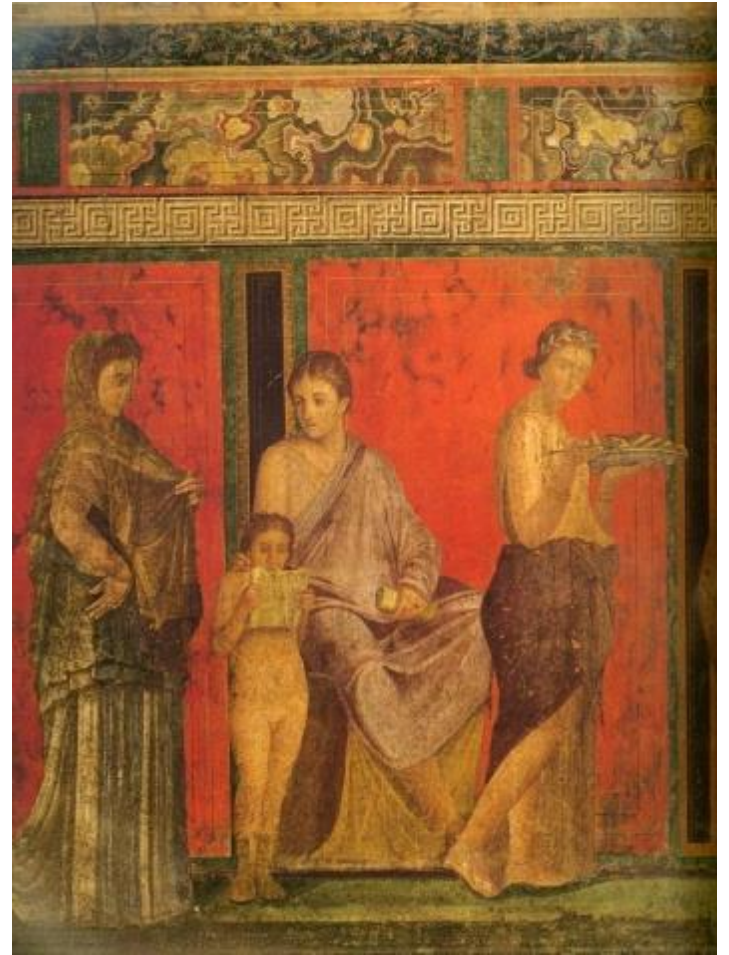
赫夫斯托斯神殿



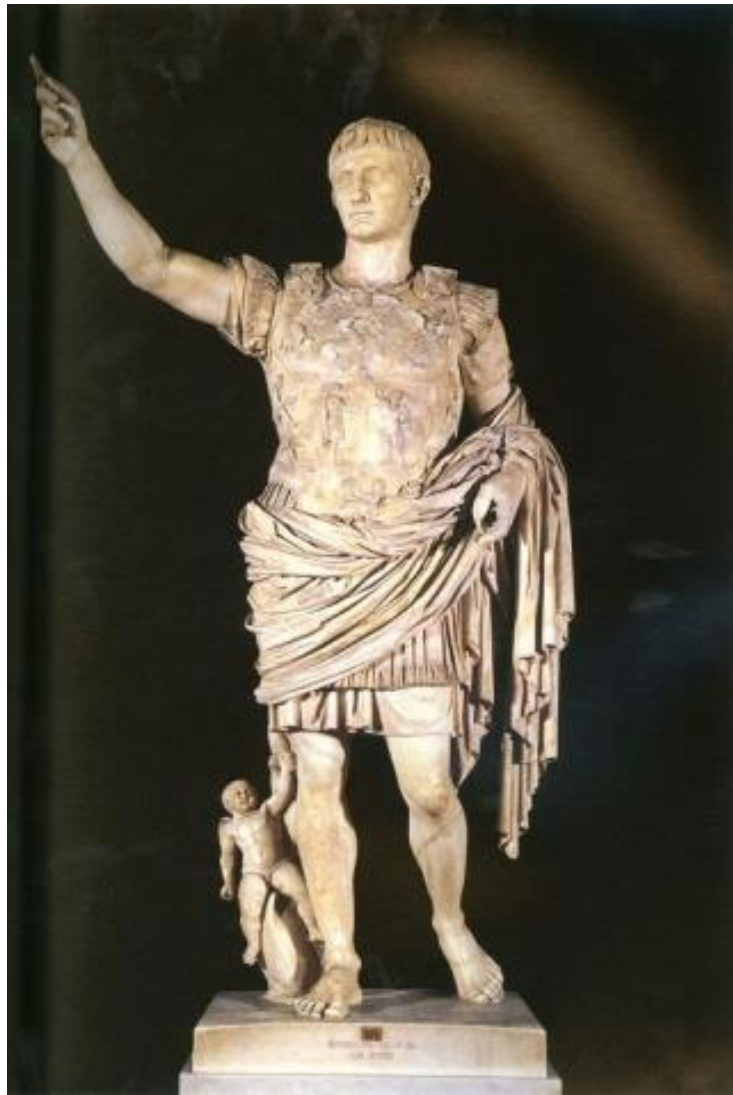
古罗马美术



棺上的夫妇像



提奥尼索斯秘仪



奥古斯都



人像马身



提图斯凯旋门



罗马斗兽场



伊苏斯之战

古罗马绘画2

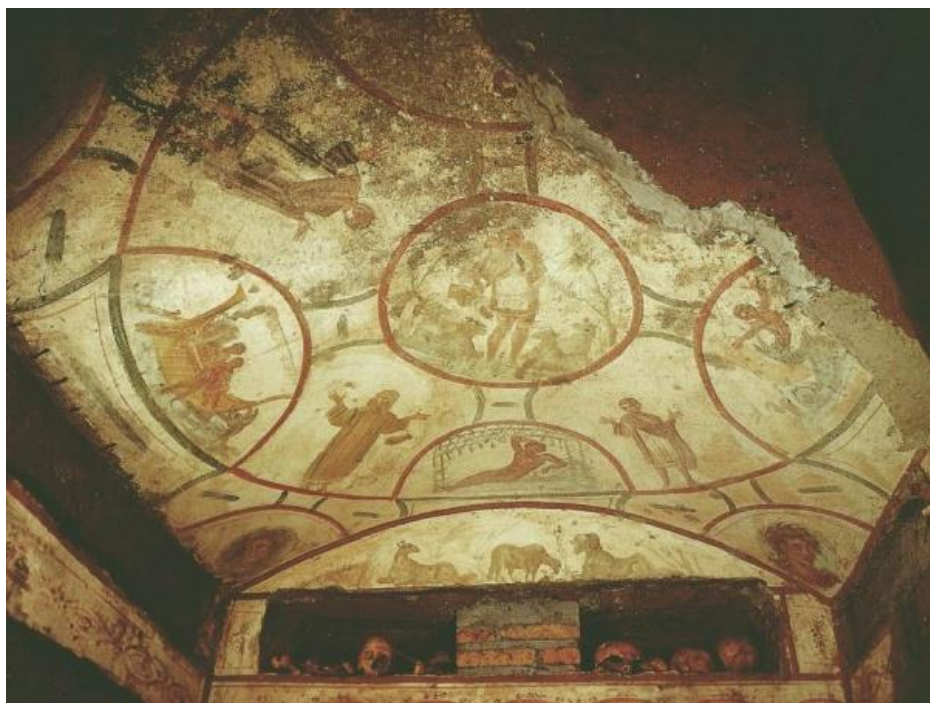


中世纪欧洲美术



- 早期基督教美术
 - 拜占庭美术
- 中世纪初期的欧洲美术
 - 罗马式美术
 - 哥特式美术

早期基督教美术



墓室天顶画

基督教在公元1世纪开始秘密流传于罗马帝国的疆域。因为处于非法地位，信徒只能在私宅邸举行宗教仪式，这种早期的秘密宗教场所被称为“民古教堂”。后来为了逃避官方的搜查，这种仪式便转移到一种公共的地下墓穴，这种墓穴是用于合葬基督徒的，在墓窟的天顶和墙壁上画满了各种圣经题材的壁画，因此它成为早期基督教艺术的宝库。

拜占庭美术



圣维塔列教堂内部的《皇后提奥多拉和女官》是拜占庭艺术中镶嵌画中最负盛名的作品。画中人物是查士丁尼帝的妻子提奥多拉。整幅画面光彩夺目，色彩艳丽。

查士丁尼皇帝和廷臣 圣阿波利拉教堂镶嵌画



杜乔最伟大的作品《圣母子荣登圣座》。这幅作品是受锡耶纳大教堂之托于1308年开始绘制的。1311年，作品完成后举行了盛大的庆典。然而，这件巨作却在以后遭到被肢解的命运。一些人把这件木板作品切割成几块，然后卖掉，所以，现在世界上几座博物馆都藏有《圣母子荣登圣座》的局部残片。

中世纪初期的欧洲美术



巴西里卡

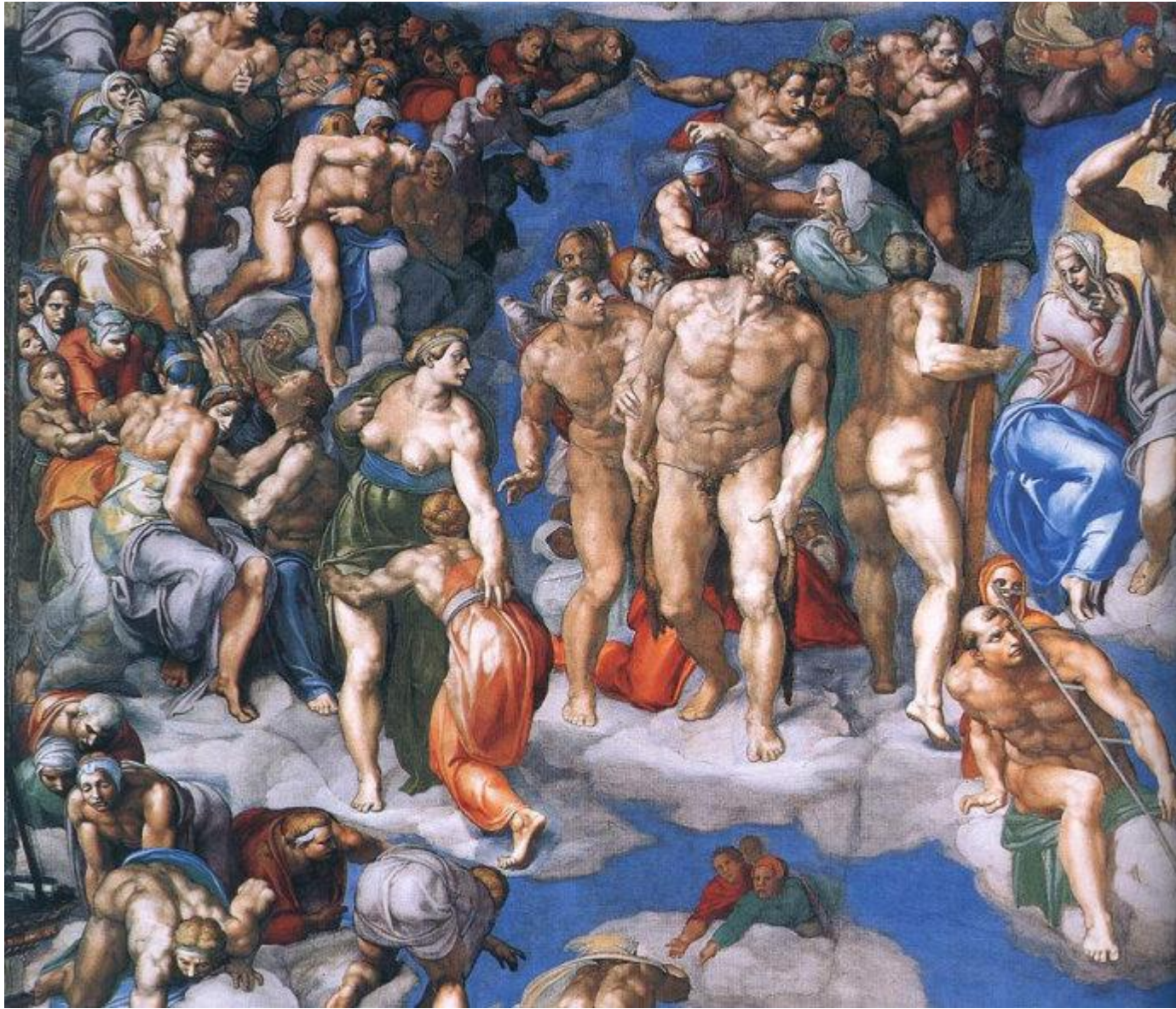
巴西里卡是古罗马的一种公共建筑形式，其特点是平面呈长方向，外侧有一圈柱廊，主入口在长边，短边有耳室，采用条形拱券作屋顶。后来的教堂建筑即源于巴西利卡，但是主入口改在了短边。

巴西里卡这个词来源于希腊语，原意是“王者之厅”的意思，拉丁语的全名是basilica domus。本来是大都市里作为法庭或者大商场的豪华建筑

罗马式美术



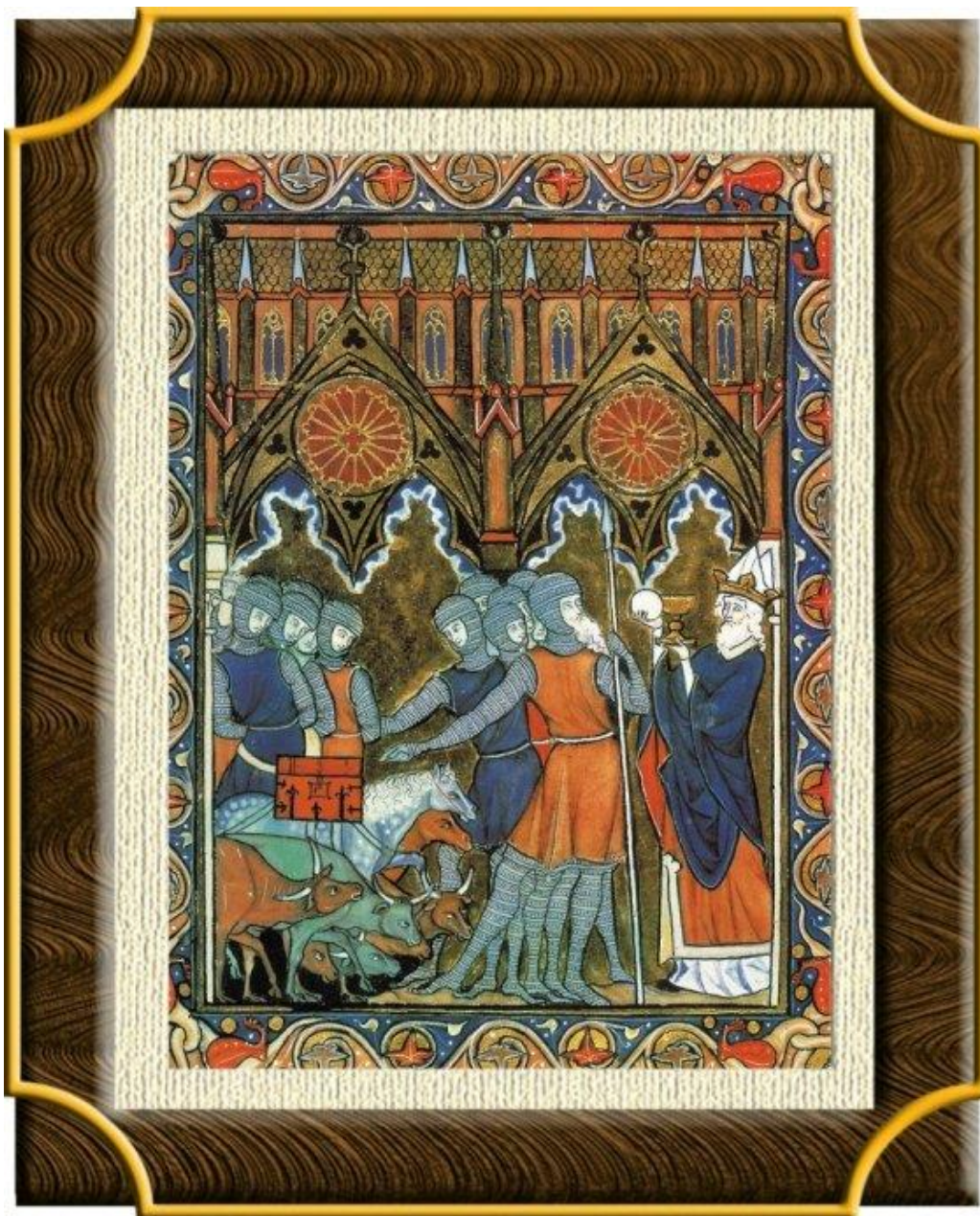
10世纪以后，基督教教会在整个社会活动中已经占据主导地位。世界换上了“教堂白色大理石的新装”，兴建教堂成为时尚，一种国际性的建筑风格于1050年左右形成，新教堂采用古罗马的砖石拱券，外形粗朴，坚实稳固，细部却精雕细琢，接近古罗马建筑，“罗马式”一词由此而来。伴随着罗马式建筑的流行，罗马式绘画也发展起来。它综合了近东、罗马、拜占庭等各种艺术风格，体现出一种与建筑相谐调的宏观观念和浓烈的宗教情绪。罗马式绘画有抄本画、壁画、镶嵌画几种形式。



《最后的审判》
(局部) 是意大利
画家卡瓦蒂尼（活
动于公元1273-
1308年）创作的一
幅湿壁画，它被绘
制于罗马特拉斯特
列的圣切奇莉亚教
堂。



《庄严的圣母子》契马布耶 约1280年385223厘米木板蛋彩 藏于意大利乌菲齐美术馆 这件作品是契马布耶成熟时期的代表作之一，带有宫廷式的新卡罗林家艺术、拜占庭艺术的怀乡色彩。

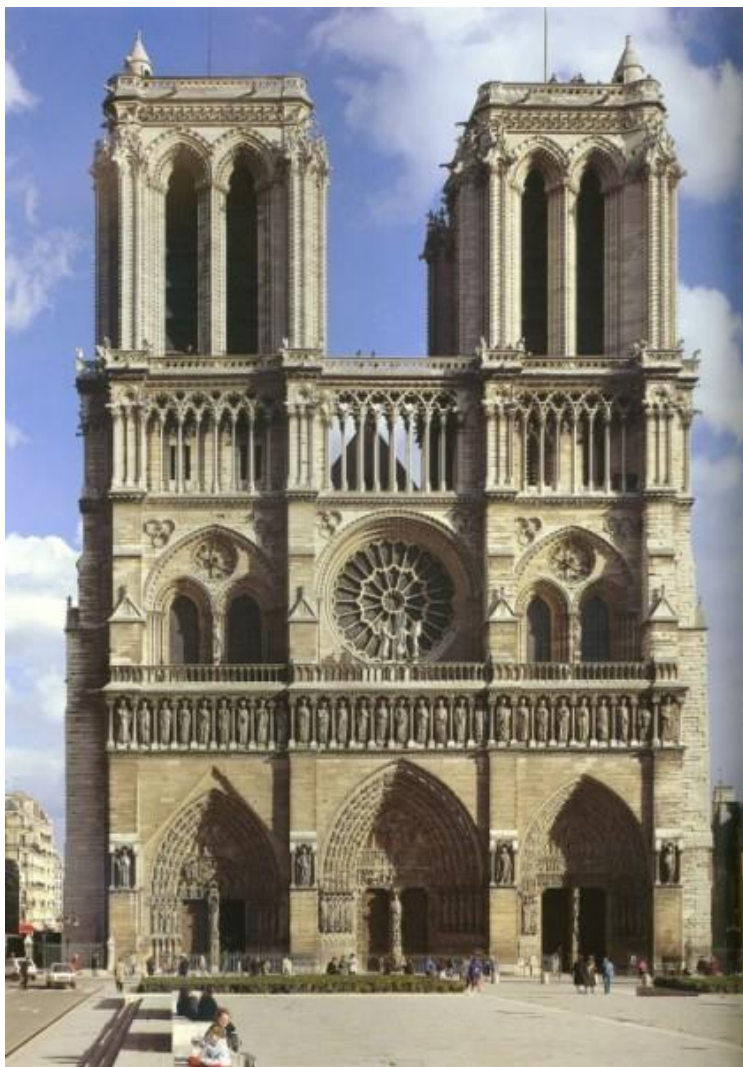


《亚伯拉罕把他的俘虏和战利品送给麦基洗德》出自拉丁文手抄本《圣路易诗篇》。即使我们不知道圣经中关于亚伯拉罕的勇敢而谦逊的性格和他的故事，我们也会为这幅作品绚丽的图案和惊人的色彩所叹服。这是一件融东方艺术的装饰性与古典艺术的写实性为一体的画作。



罗马式教堂与拜占庭美术不同，镶嵌画减少了，主要是壁画和玻璃画，人物多是正面律的。忽视人体的比例与空间，注重调子和谐，色彩明净及装饰意味。无论是壁画或是雕刻，人物造型都是拉长了的小头长躯，面无表情，动态死板，气氛森严，因宗教的强大压力而在内容上与技法上千遍一律，缺乏创造性。

哥特式美术



巴黎圣母院是哥特式美术中的代表作品，它不仅作为当时最重要的宗教活动中心，而且也以建筑上的高超水平而饮誉欧洲。还有法国的夏特尔大教堂也是著名的哥特式建筑。

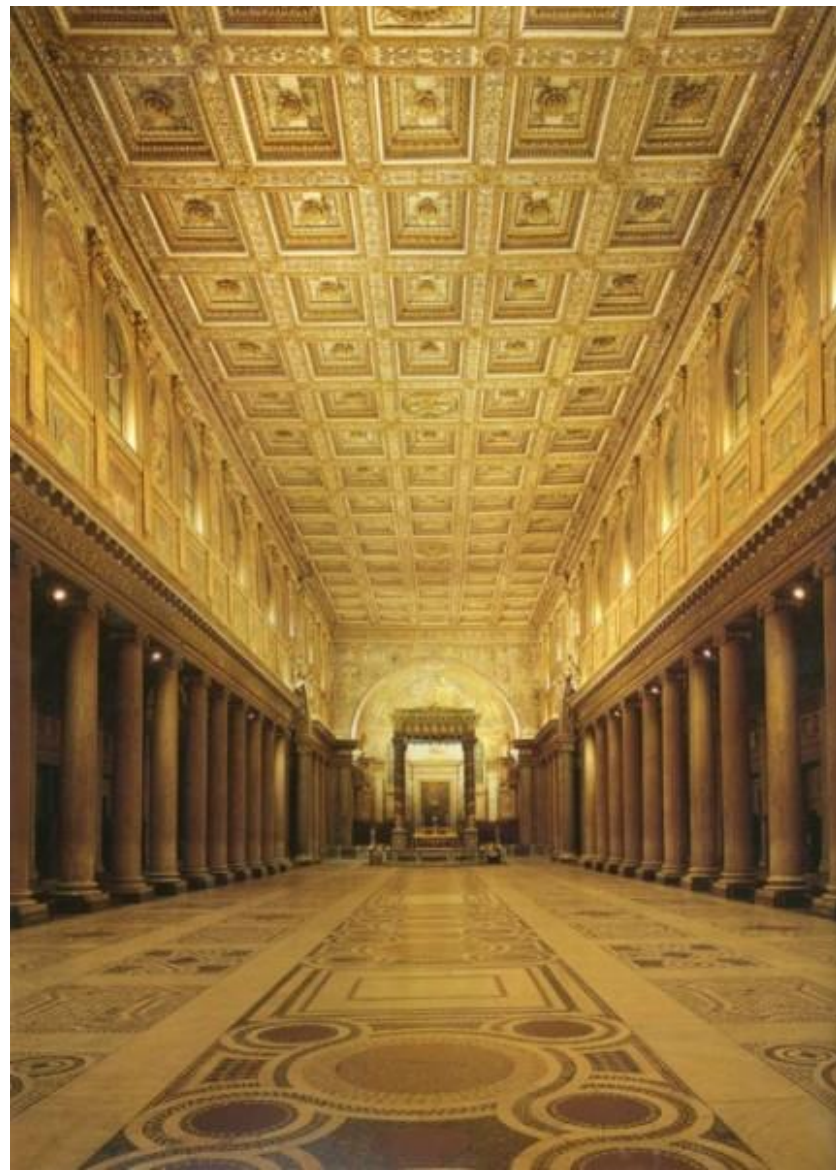
“哥特式现实主义”表明了中世纪艺术越来越向世俗化和现实化方向发展了。同时也已趋于中世纪的尾声。



圣玛丽亚教堂内部装饰



圣玛丽亚教堂顶装饰



圣玛丽亚教堂内部



夏特尔大教堂

夏特尔大教堂，全称夏特尔圣母大教堂，坐落在法国厄尔-卢瓦尔省省会沙特尔市的山丘上。是法国著名的天主教堂，教堂的三重皇家大门和其壮观宏伟的罗马尼斯凯像，早期的珠宝光彩的玻璃装饰的窗户，无一不是十二世纪法国建筑史上的经典杰作。

意大利文艺复兴美术



- 意大利文艺复兴

- 手法主义

意大利文艺复兴



- 意大利文艺复兴早期美术
- 意大利文艺复兴盛期美术
- 威尼斯画派

意大利文艺复兴早期美术



纳税钱 马萨丘 1427



圣罗马诺之战（局部）
保罗·乌切洛 1456-1460



耶稣受洗 Leonardo da Vinci

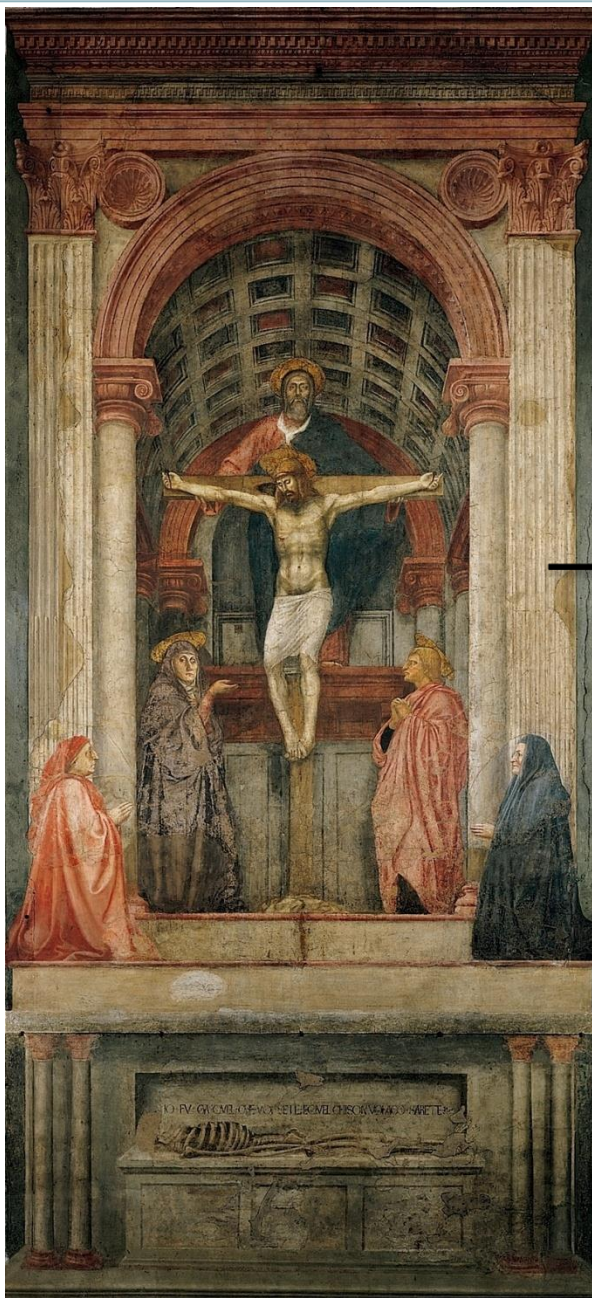
(1479-1480) 177×151cm



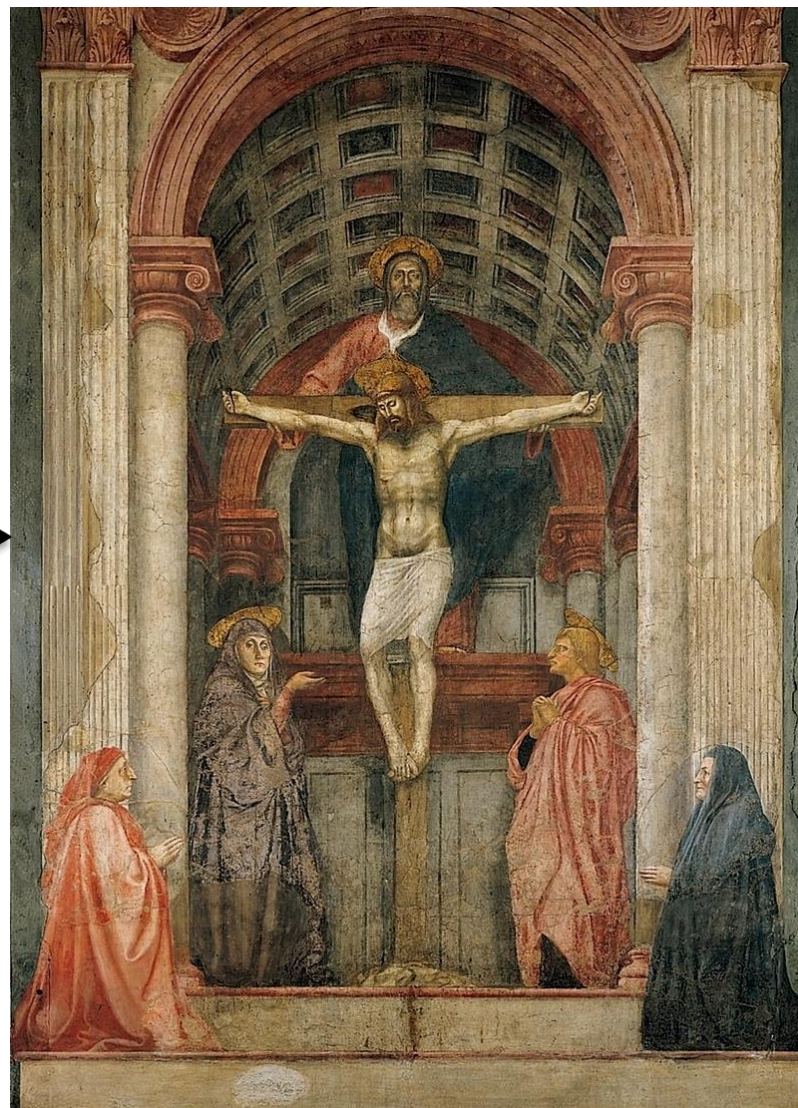
Brunelleschi 佛罗伦萨大教堂圆顶
1420-1436年



Giotto di Bondone
哀悼基督
1305年 230×200cm



局部放大



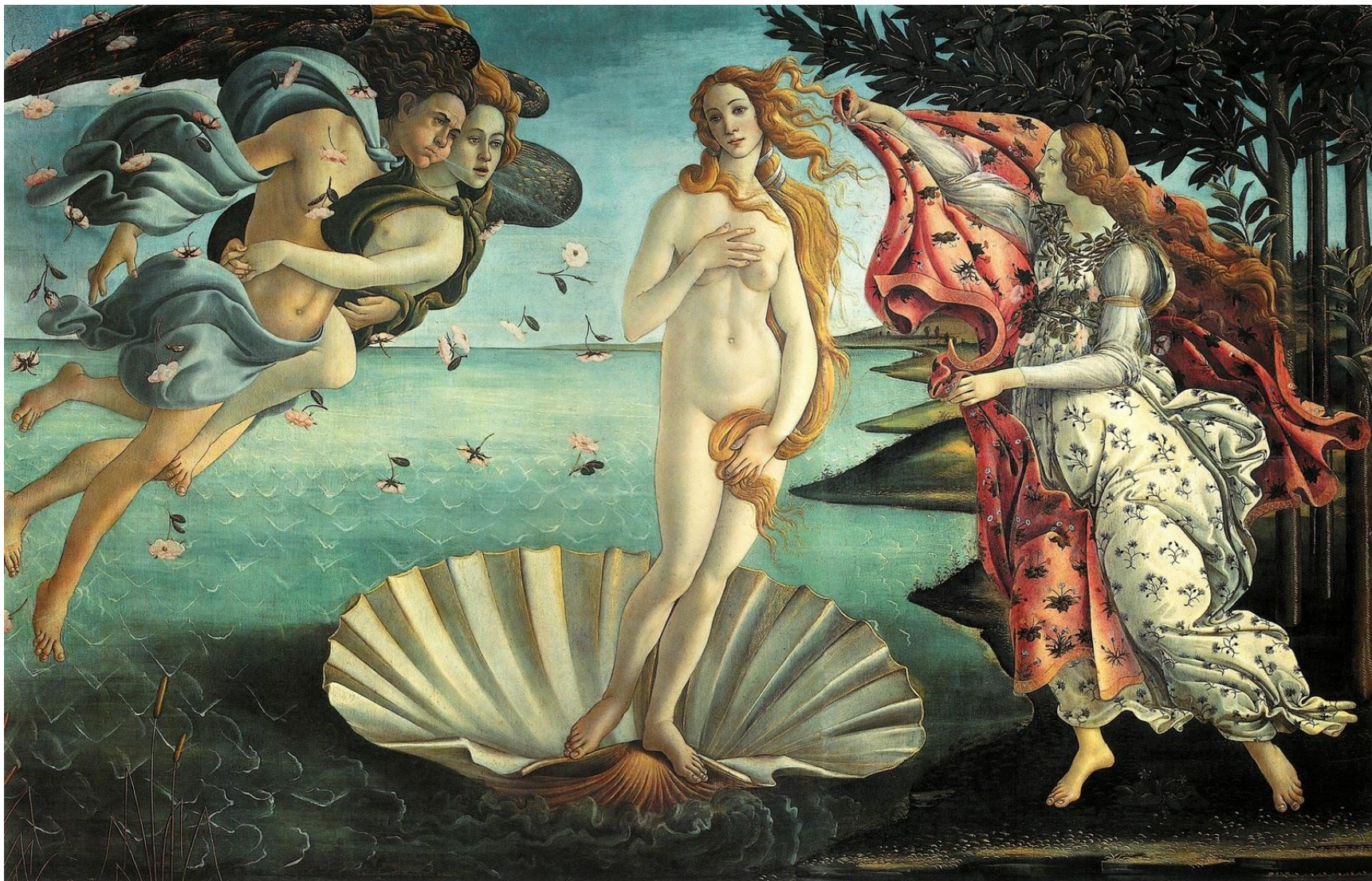
马萨乔， 三位一体
(1425-1428) 667×317cm



曼泰尼亚 哀悼基督
1480 68×81cm



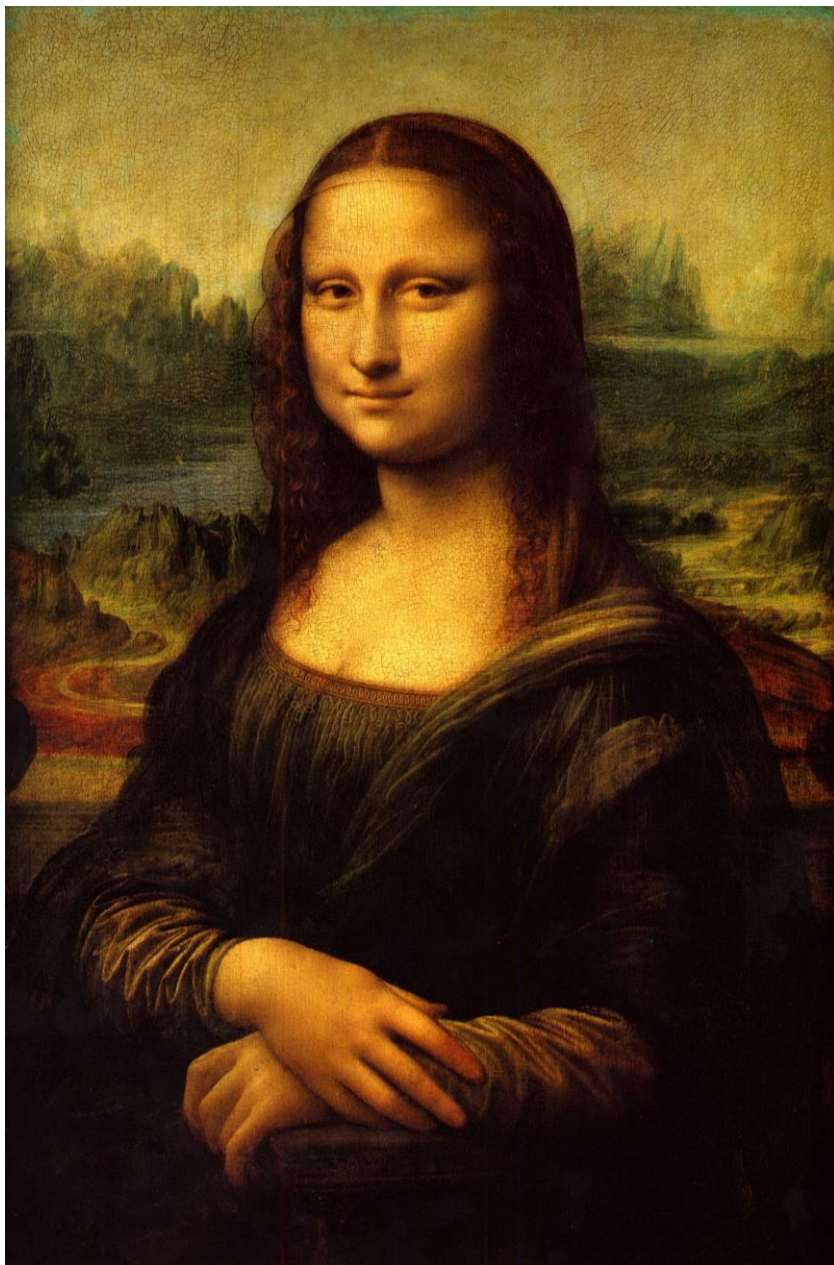
波提切利 春 1476-1478年 203×314cm



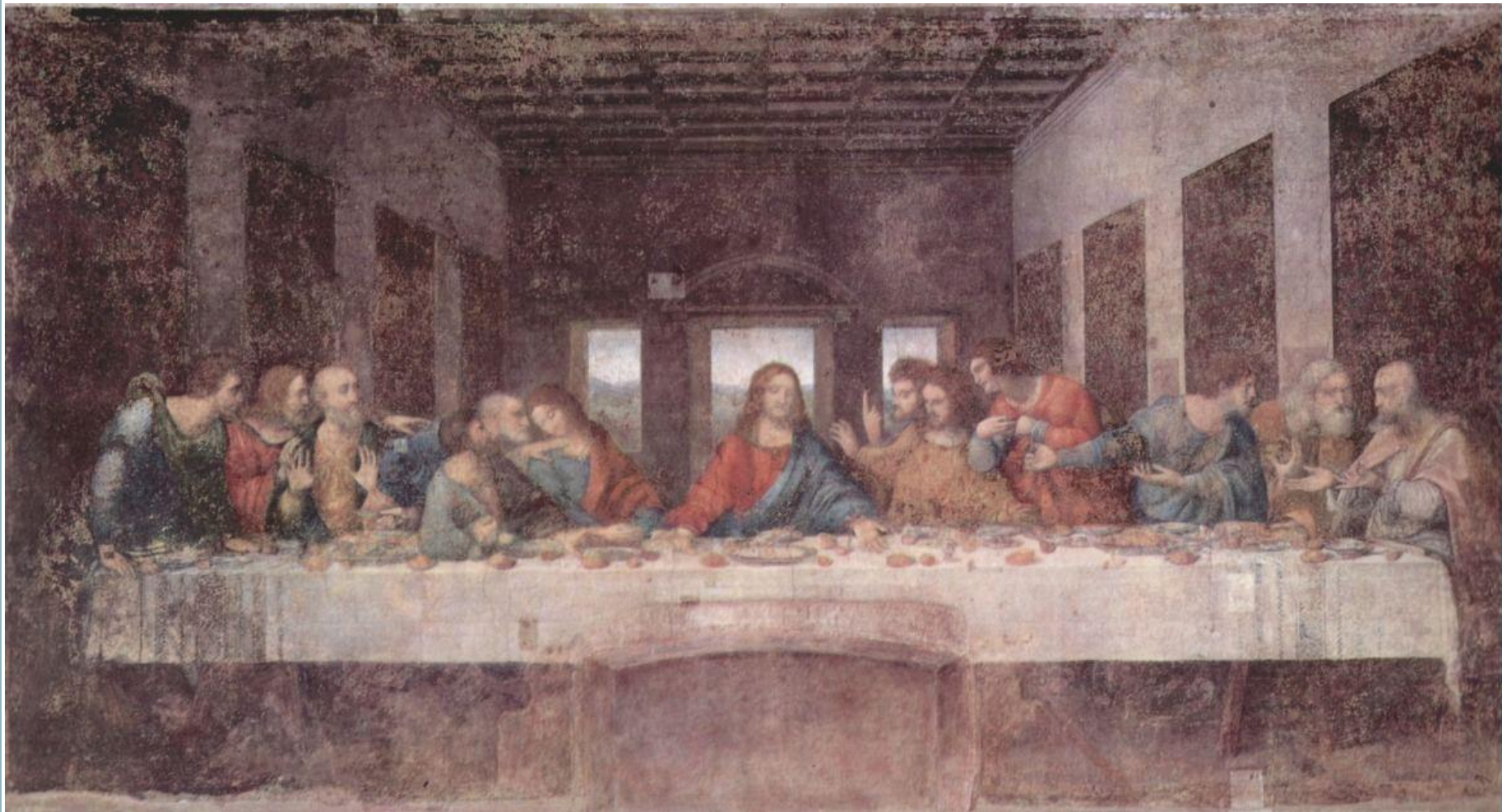
桑德罗·波提切利 (Sandro Botticelli)

维纳斯的诞生 1485年

意大利文艺复兴盛期美术



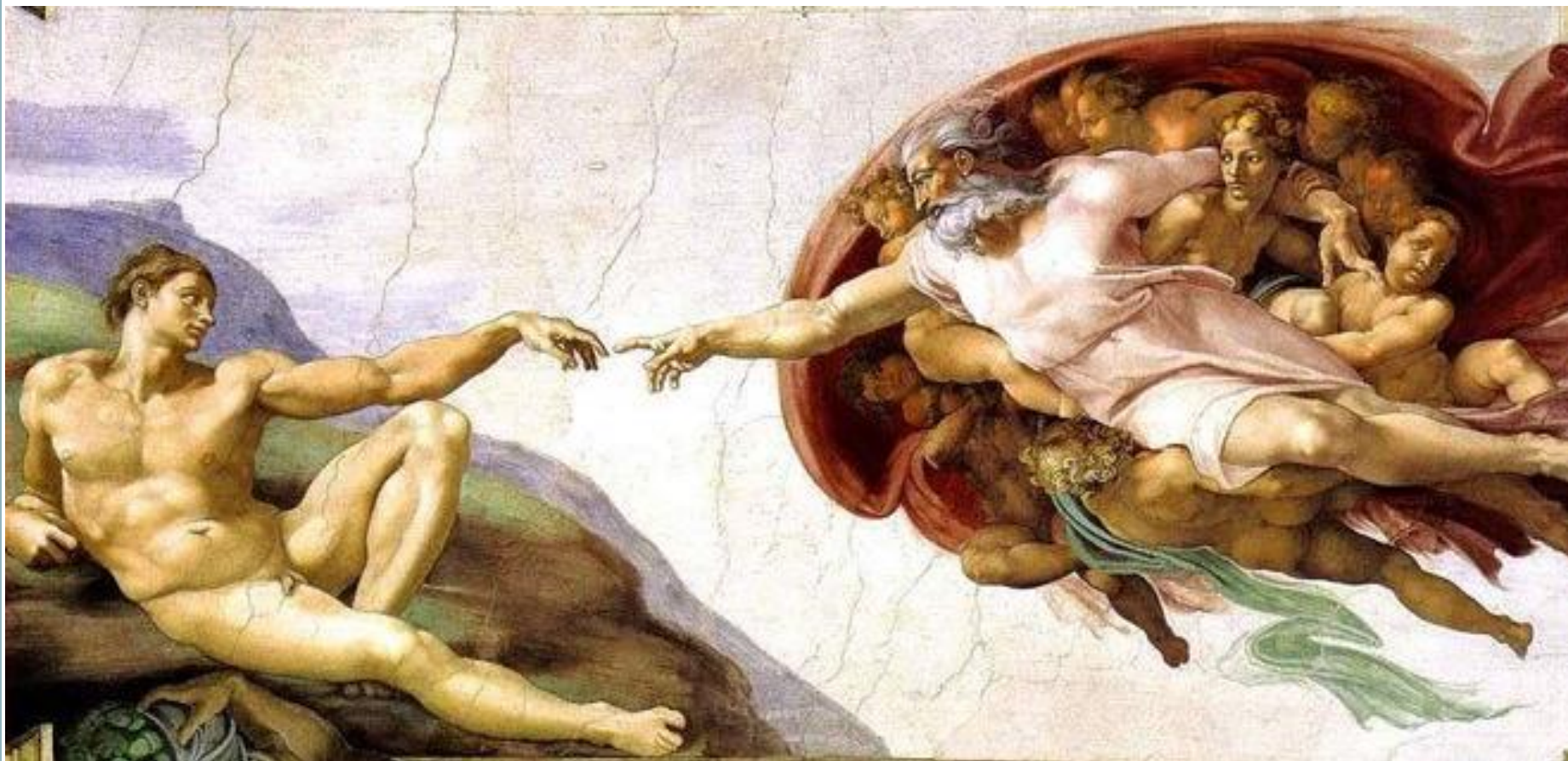
蒙娜丽莎 Leonardo da Vinci
1503-1505年 77×53cm



最后的晚餐 Leonardo da Vinci



拉斐尔 雅典学院 (1510-1511)



米开朗基罗 创造亚当《创世纪》局部
1508-1512年

威尼斯画派



提香 花神Flora/戴花女子像

(1515) 79×636cm



乔尔乔纳 田园合奏
1510-1511年 138×110cm

PPT内容为课上节选



沈阳师范大学

金兰名

